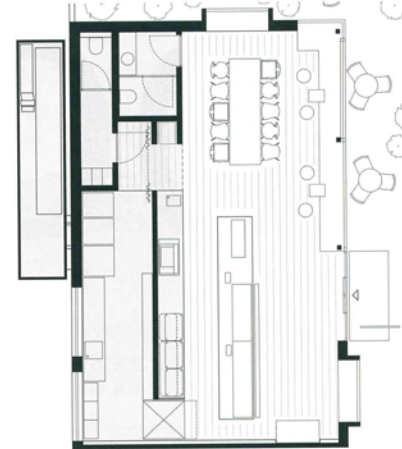


FOOD



BÄCKEREI MANGOLD IN LUSTENAU

Entwurf | Design Georg Bechter und Thomas Mennel, AT-Langenegg

Bereits in der vierten Generation wird die österreichische Bäckerei Mangold als Familienbetrieb geführt. Mit der Eröffnung ihrer 18. Filiale in Lustenau wollten die Bauherren ihre Unternehmensphilosophie - einen Ort zum Wohlfühlen, von frühmorgens bis zum Kaffeetreff am Nachmittag - nun auch räumlich widerspiegeln. Dafür hatte Georg Bechter Architektur + Design eine offene Raumaufteilung mit familiärer Atmosphäre entworfen. Prägend für die Bäckerei ist eine lange Tafel mit klassischen Stühlen aus verschiedenen Jahrzehnten, darüber zwei überdimensionierte Pendelleuchten mit handgestrickten Schirmen. Dieses Arrangement erinnert an ein gemütliches Zusammensitzen mit der Familie. Das sonst in Reinweiß gehaltene Mobiliar bildet mit dem massiven sägerauen Eichenparkett ein ruhiges Ambiente. Durch die Glasfassade wird der Gastraum mit Tageslicht geflutet und präsentiert in Kombination mit der Ladentheke aus emaillierten Stahlplatten, die frischen Backwaren und das vielseitige Tortenangebot besonders ansprechend. Immer wieder auftauchende blütenähnliche Ornamente - die an Sahnehauben erinnern - an der dunklen Rückwand sowie an Ladentheke und Sitzmöglichkeiten am Fenster unterstreichen den herzlich-warmen Charakter der Bäckerei. mh

□ The Austrian bakery "Mangold" is run as a family business in the fourth generation already. When opening the 18th branch in Lustenau, the clients expressed the wish to have their corporate philosophy - a place of wellbeing, from early morning to afternoon coffee - reflected spatially. Therefore, Georg Bechter Architektur + Design created an open room layout with a family-like atmosphere. The characteristic element of the bakery is a long table with classic chairs from different decades all around and two over-sized, hand-knitted pendant luminaires above. This arrangement is reminiscent of a cosy get-together with the family. The otherwise pure white furnishings with solid, rough sawn oak parquet provide a calm ambience. Details like blossom-like elements - which remind of whipped cream toppings - along the dark rear wall as well as the counter and seats at the window emphasise the bakery's cordial-warm character.

