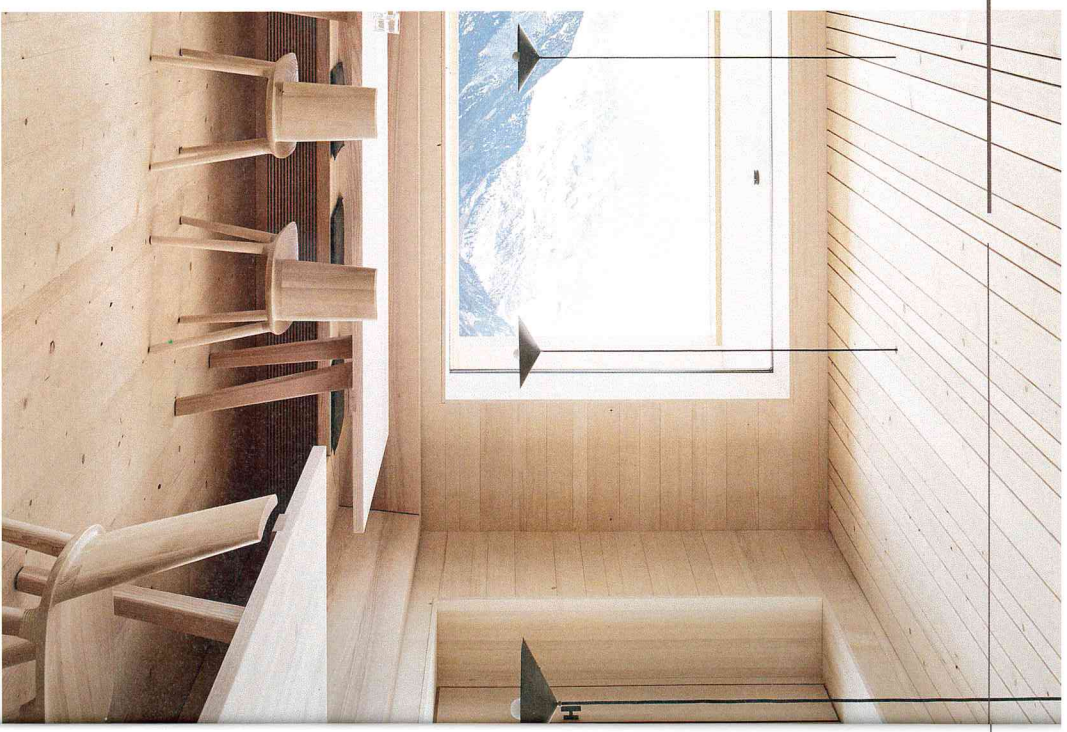


Durchdachete Licht-Ästhetik

Früher an später denken – was für die Altersvorsorge gilt, ist bei der Lichtplanung nicht falsch. Georg Bechter hat sein auf einem Bajonettssystem basierendes Dot28-Lichtprogramm zur flexiblen Leuchtenmontage weiter perfektioniert.

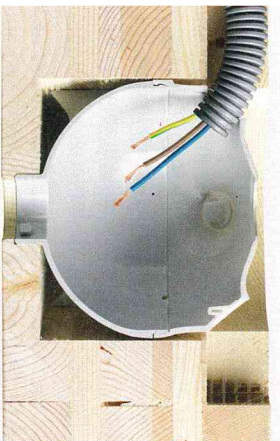


Unsichtbare Holzkapseln in der Decke. Die per Bajonettverschluss eingedrehten Hängeleuchten können in Sekundenschnelle getauscht werden

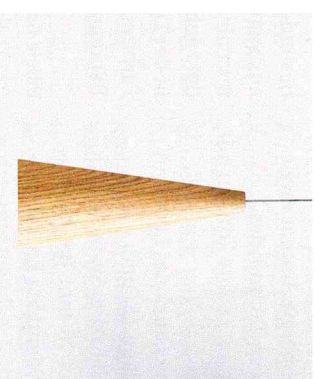


»Schönheit, Schlichtheit und die Inspirationskraft der Dinge: Das sind unsere Gestaltungsgrundsätze!«

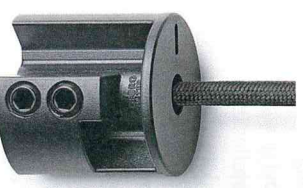
Georg Bechter
Tischler, Architekt und
Leuchtenmacher
georgbechterlicht.at



Für jedes Material eigene Einbaukapseln: Die Holzkapsel wird von hinten eingefräst



Leuchte Cono 28: Der konische Schliff bringt die Maserung zur Geltung



Fotos: GeorgBechterLicht

Schön reduziert: Deckenauslass für Pendelleuchten

WIE OFT hat man sich beim Montieren von filigranen Leuchten nicht schon eine dritte oder gar vierte Hand gewünscht? Dass das nicht sein muss, beweist Georg Bechter aus dem Bregenzervald. Für den gelernten Tischler, Architekten und Lichtpionier sind dabei neben der perfekten Lichttechnik genauso Gestaltungsgrundsätze elementar: Schönheit, Schlichtheit und die Inspirationskraft der Dinge. Ein kleiner Punkt für die Decke, aber volles Licht für den Raum. Schön und schlicht ist das Leuchtersystem, das er uns beim dds-Vor-Ort-Termin vor 18 Monaten in seiner Manufaktur vorgestellt hatte. Jetzt zur Light & Building in Frankfurt stelle er die Fortschreibung des Systems vor: Entwickelt wurde beispielsweise eine Variante mit noch höherer Lichtausbeute. Aus den nur 28 mm kleinen Lichtpunkten von Dot28 strömen

nun über 1000 Lumen bei der Leuchte »4Dot28 Power« – ein kraftvoller, aber weicher Lichtkegel, der sich in den Raum ausbreitet.

Mit minimalistisch gehaltenen Deckenauslässen gibt es zudem erweiterte Möglichkeiten, um Pendelleuchten elegant abzuhängen. Aufhängung und Elektroanschluss werden auf nur 28 mm gebündelt und in die Decke integriert. In verschiedenen technischen und gestalterischen Ausführungen bietet eine »Components-Serie« integrierte Deckenschlusslösungen für jede herstellernabhängige Leuchte. Einem jahrzehntelangen bestehenden Ärgernis wird damit ein Ende gesetzt. Der Baldachnauslass bietet nicht nur einen großen ästhetischen Gewinn für den Raum, sondern zeichnet sich auch durch seine Anwenderfreundlichkeit und den einfachen Einbau aus. -HN